



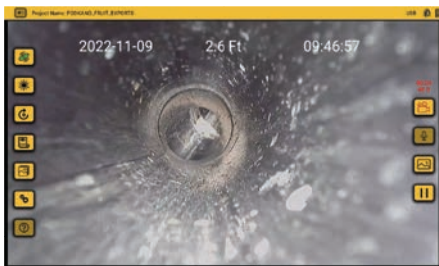
vCamDrain

WiFi-Inspektionskamarasystem

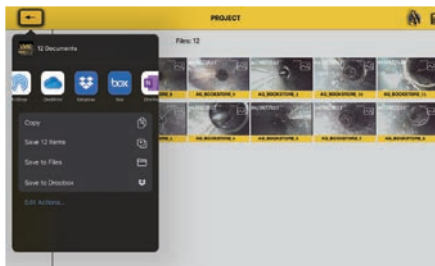
- Für Rohrleitungen Ø 40-80 mm
- Für Siphons und enge 90° Bögen
- Steuerung über WiFi per App mit Smartphone oder Tablet
- Integrierter Meterzähler
- Ortungssonde mit 3 Frequenzen
- Bequemes Teilen der Dateien

Die vCamDrain ist ein neues kompaktes Videinspektionssystem für Leitungen mit kleinem Durchmesser, Siphons oder enge Bögen. Als Monitor dient Ihr Smartphone oder Tablet, das sich per WiFi kabellos mit der Schiebekamera verbindet. Zusätzliche Monitore müssen nicht angeschafft werden. Die Steuerung erfolgt über die kostenlose vCam Mobile Controller App (VMC). Dank des geringen Gewichts und der kompakten Abmessungen lässt sich die vCamDrain einfach transportieren und bequem im Fahrzeug verstauen. Die VMC-App ermöglicht die Bedienung auch mit mehreren Mobilgeräten. Die App steuert die Ausleuchtung, den Meterzähler sowie die integrierte Sonde (Ein/Aus, Frequenzwahl). Kommentare und Notizen lassen sich als Text oder Sprachaufnahme den Aufnahmen hinzufügen. Gespeichert werden die Daten wahlweise in der App, auf dem USB-Stick oder auf beiden gleichzeitig. Teilen Sie die Videoaufnahmen und Fotos einfach und bequem noch vor Ort über die VMC App.

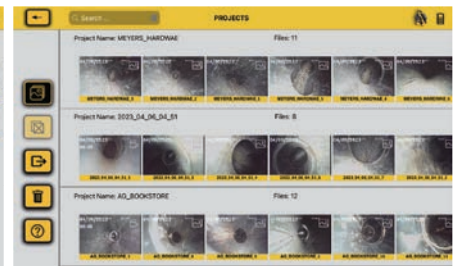
Der 18mm Kamerakopf aus Edelstahl mit Saphirglas-Linse und ultrahellen LEDs erzeugt scharfe, klare Videoaufnahmen in HD (1080p). Das Ø 9mm Schubkabel ist flexibel, aber trotzdem stabil und in den Längen 20m oder 30m erhältlich. Es kann in Leitungen von 40-80mm (1.5-3 Zoll) eingesetzt werden und mehrere 90° Bögen passieren. Sowohl der Kamerakopf als auch das Feder-Set mit eingebauter Sonde sind besonders wartungsfreundlich und können vom Benutzer ausgetauscht werden. Über die Sonde stehen 3 wählbare Ortungsfrequenzen von 512Hz, 640Hz und 32.8kHz zur Verfügung. Die Schiebekamera wird über einen internen wiederaufladbaren Li-Ionen-Akku für bis zu 12 Stunden mit Energie versorgt.



Über die VMC-App können alle Kamerafunktionen gesteuert werden



Alle Dateien werden in der durchsuchbaren Galerie verwaltet



Nutzen Sie die die App, um die Dateien einfach und bequem zu teilen.



Mehr Sicherheit durch das Vivax-Metrotech Kamerakopf-Austauschprogramm außerhalb der Garantiezeit

Kamerakopf

Model:	D18-HD
Arbeitsbereich:	Schiebebetrieb in 40-80mm Leitungen (1-1/2 bis 3 Zoll)
Abmessungen:	Ø18.6 x 18.1mm (L) ohne Standard-Zentrierhilfe
LEDs:	48 Lumen
Auflösung:	1080p HD
Gehäuse:	Edelstahl-Kamerakopf mit Saphirglas-Linse
Bild:	18mm Kamerakopf mit fixiertem Bild
Schutz:	Druckdicht bis 11 bar
Fokuspunkt:	100mm
Sichtfeld:	90°

vCamDrain System

Abmessungen:	350 x 250 x 420mm (L x B x H)
Gewicht:	6,8kg (20m), 7,7kg (30m)
Gehäuse:	Schlagfestes ABS-Kunststoffgehäuse
Schubkabel:	Ø9mm Schubkabel, 20m oder 30m
Steuerung:	vCam Mobile Controller App und Mobilgerät
Akkulaufzeit:	Wiederaufladbarer Li-Ion Akkupack für bis zu 12h Betriebszeit (6h Ladezeit)
Sonde:	Integriert, mit wählbarer Frequenz 512Hz, 640Hz oder 32.8kHz
Schutzart:	IP65

Lieferumfang



Ihr Vivax-Metrotech Händler:

Änderungen und Irrtümer vorbehalten.
Weitere Informationen finden Sie auf unserer Webseite.

Empfohlene Ortungsgeräte



vScan und vLoc3-Cam Sondenortungsgerät

Zubehör



Kamerakopf-Zentrierhilfen



System-Tragetasche

Metrotech Vertriebs GmbH

Am steinernen Kreuz 10a
96110 Schesslitz

Telefon Vertrieb: +49 9542 77227-42

Telefon Service: +49 9542 77227-43

E-Mail: SalesEU@vxmt.com

Folgen Sie uns auf Social Media



V1.0